

Le Recypark Auderghem

Les habitants d'Ixelles, Etterbeek
et Watermael-Boitsfort
sont aussi les bienvenus.

Bienvenue



Comme la plupart des Bruxellois-e-s, vous fréquentez nos Recypark et triezy de plus en plus. C'est bon pour l'environnement et nous vous en remercions.

Utilisez ce petit guide pratique pour prendre connaissance des consignes, assurer le recyclage de vos déchets et faciliter votre visite.

Votre Recypark est ouvert 7 jours sur 7.

1860 chaussée de Wavre (après le centre sportif de la Forêt de Soignes) - 1160 Auderghem



BRUXELLES-PROPRETÉ



propreté.brussels

Agissons avec respect

Suivez les instructions de notre personnel. Il a pour mission de faire respecter la législation et les consignes reprises dans ce guide. Un déchet jeté dans un mauvais conteneur peut compromettre le recyclage de l'ensemble de son contenu.

Notre personnel a aussi pour mission de vérifier votre carte d'identité et le contenu de votre véhicule, de procéder aux éventuels paiements et de vous guider pendant votre visite. Il doit être poli et aimable. Un comportement similaire est attendu de votre part.

Attention !

En cas de doute sur l'origine des déchets ou en cas de litige possible, notre personnel est autorisé à noter les données utiles figurant sur votre carte d'identité.

Aucune agressivité n'est tolérée. En cas d'insultes ou de menaces (verbales ou physiques), Bruxelles-Propreté se réserve le droit de refuser vos déchets et d'engager des poursuites.



Le sourire est contagieux !

Les horaires de votre Recypark

Votre Recypark vous [accueille](#) tous les jours de l'année*

Dimanche	14.00 - 20.15
Lundi	14.00 - 20.15
Mardi	9.00 - 20.15
Mercredi	9.00 - 20.15
Jeudi	9.00 - 16.15
Vendredi	9.00 - 16.15
Samedi	9.00 - 16.15

*Sauf les :

- 1^{er} janvier
- journée sans voiture (3^{ème} dimanche du mois de septembre)
- 1^{er} et 11 novembre
- 25 décembre

Attention !
Certains déchets
sont payants.

Consultez les pages suivantes
pour tout savoir sur l'apport de
vos déchets au Recypark.

Conditions d'accès à votre Recypark

- L'accès est autorisé uniquement aux particuliers.
- Être domicilié dans les communes d'Auderghem, Etterbeek, Ixelles ou Watermael-Boitsfort ou y avoir sa seconde résidence. Seul un titre d'accès personnel par véhicule sera pris en considération (carte d'identité).
- Utiliser un véhicule d'un poids total au sol < 3,5t.
- Un maximum 2 m³ de déchets gratuits toutes catégories confondues, par jour et par véhicule à l'exception des fractions payantes.
- Trier préalablement ses déchets en respectant les catégories.
- Disposer les catégories de déchets de façon apparente pour vérification.
- Le véhicule ne peut contenir que des déchets destinés au Recypark.
- L'accès est refusé au véhicule contenant des déchets non-triés ou refusés.
- Le paiement se fait uniquement par carte bancaire (pas de cash).
- Assurer soi-même le déchargement de ses déchets et leur versage dans les conteneurs appropriés.
- La récupération d'objets /déchets est interdite.
- Les cyclistes sont acceptés.
- Les piétons sont acceptés pour autant qu'il ne s'agisse pas d'automobilistes qui abandonnent leur véhicule dans la file ou aux abords visibles du Recypark pour y accéder à pied.

Les déchets acceptés par catégorie :

acceptés dans la catégorie
conseils
refusés dans la catégorie

Les déchets en vrac et les ordures ménagères ne sont pas acceptés.


Merci de trier préalablement vos déchets en respectant les catégories suivantes :

Encombrants	meubles et mobilier de décoration (tables, matelas, fauteuils, tapis...) autres objets (bois pourri, châssis et volets en plastique, Pyrex, verre vitrocéramique, vitre de feu ouvert...)
	déchets chimiques Recypark ou PROXY CHIMIK pots de peinture vides Recypark ou PROXY CHIMIK
Petits et gros électro-ménagers	aspirateur, grille-pain, machine à café, sèche-cheveux, gaufrier, mixer, luminaire, friteuse... machine à laver, lave-vaisselle, sèche-linge, hotte, four, four à micro-ondes, cuisinière, réfrigérateur, congélateur...
	les appareils doivent être vides de piles, batteries et ampoules les frigos et congélateurs doivent être vides friteuse sans graisse ou huile
	appareils professionnels → voir liste des déchets refusés p.10 film plastique → sac blanc (en petite quantité)
Ampoules et lampes	lampes économiques (ampoules et tubes économiques) max. 10 pièces
	apportez les ampoules économiques dans un sac ampoules à incandescence, lampes halogènes sac blanc (bien emballées)
Frigolite	frigolite d'emballage
	sans carton, sans film plastique frigolite d'emballage alimentaire sac blanc

Déchets de jardin	branchages, feuilles mortes, fleurs fanées, mauvaises herbes, plantes tailles de haies et d'arbustes, tontes de pelouse
	diamètre du tronc > 30cm, longueur > 2m voir liste des déchets refusés p.10 gravillon, gravier, briques, briquillons Recypark terre voir liste des déchets refusés p.10

Cartons	boîtes en carton
	propres et secs
	classeur vide, film plastique, carton souillé sac blanc

Papiers	journaux, magazines et dépliants livres papier à lettre et pour imprimante sacs en papier
	propres et secs classeur: séparer le papier du classeur
	classeur vide sac blanc papier peint, film plastique sac blanc

Emballages PMC	flacons, bouteilles en Plastique emballages Métalliques alimentaires Cartons à boissons
	bien vidés, égouttés ou raclés
	les emballages : <ul style="list-style-type: none"> avec bouchon de sécurité enfant d'insecticide, d'herbicide, d'anti-mousse, de raticide... d'huile de moteur, de peinture, de laque et de vernis avec au moins un des pictogrammes suivants :  Recypark ou PROXY CHIMIK

Plastiques durs	jouets, meubles de jardin pots à fleurs palettes en plastique gouttières, tuyaux et lambris en PVC
	emballages PMC sac bleu pièces automobiles voir liste des déchets refusés p.10

Verre alimentaire	bouteilles, bocaux, flacons
	miroir, vitre, verre feuilleté (pare-brise) verre plat Pyrex Recypark ou sac blanc (bien emballé)

Verre plat	miroir, vitre, verre feuilleté (pare-brise...)
	verre alimentaire bulles à verre Pyrex Recypark ou sac blanc (bien emballé) verre vitrocéramique, vitrage de feu ouvert Recypark

Métal	métaux ferreux et non-ferreux châssis et volets en métal gouttières et tuyaux en métal
	réservoir LPG, bonbonnes de gaz, moteurs à explosion voir liste des déchets refusés p.10

Bois	planches, portes, poutres... meublier (démonté) bois aggloméré, de placage (même recouverts de plastique) châssis et volets en bois MDF, parquet stratifié
	bois traité Recypark bois pourri Recypark

Palettes	palettes en bois
	sans carton, sans film plastique
	palettes en plastique Recypark

Briques et briquillons	gravats, gravier, cailloux, briques, pierres carrelages, dalles... béton, ciment faïence
	voir p. 10 (déchets triés payants)
	plâtre Gyproc bloc Ytong } Recypark ou service d'enlèvement à domicile (0800/981 81)

Plaques de plâtre	déchets de plâtre en sac Gyproc
	voir p. 10 (déchets triés payants)
	béton cellulaire Recypark ou service d'enlèvement à domicile (0800/981 81)

Textiles	vêtements chaussures (appareillées !) cuirs autres textiles (rideaux, serviettes de bain, nappes, draps de lit...)
	textiles sales, mouillés et /ou en mauvais état → sac blanc
Pneus	pneus sans jante
	pneus avec jante s'adresser à son garage pneus camion RECYTYRE voir liste des déchets refusés p.10 chambres à air... sac blanc
Bouchons de liège	tous les bouchons en liège propres et secs : vin, champagne, cidre...
	bouchons et capsules en métal ou en plastique sac bleu autres bouchons sac blanc
Peintures	restes de peinture, vernis, colle, résine, silicone...
	maximum 30 litres (volume du contenant) dans un emballage fermé et identifié (plein ou vide)
Piles et batteries	piles, accumulateurs, batteries, batteries de voiture
	apportez vos piles dans un petit sac (pas en vrac)
Huiles minérales et autres déchets chimiques ménagers	produits de nettoyage, de bricolage, de jardinage, pour voiture... détecteurs incendie, extincteurs, briquets, produits d'impression, radiographies, seringues, thermomètres huile minérale : huile moteur
	maximum 5 litres (volume du contenant) quel que soit le déchet dans un emballage fermé et identifié (plein ou vide) seringues dans un conteneur spécial disponible en pharmacie
Huiles végétales	huile et graisse de friture
	si possible dans leur emballage d'origine maximum 10 litres (volume du contenant) dans un emballage fermé et identifié

8

Les tarifs

Par véhicule / par jour

- Un maximum de 2 m³ de déchets toutes catégories confondues : gratuit sauf déchets payants repris ci-après.
- Plus de 2 m³ de déchets toutes catégories confondues : 121 € tvac.


Déchets triés gratuits	
Encombrants ménagers	Gratuit
Petits et gros électroménagers	
Papiers	
Cartons	
Emballages PMC	
Bouteilles, bocaux et flacons en verre	
Bouchons de liège	
Plastique dur, notamment les pots à fleurs...	
Frigolite d'emballage non alimentaire	
Déchets de jardin	
Métaux ferreux et non-ferreux	
Piles / batteries	
Pneus déjantés	
Peintures	Max. 30 litres (volume du contenant)
Autres déchets chimiques ménagers	Max. 5 litres (volume du contenant)
Néons	Max. 10 pièces
Huiles végétales	Max. 10 litres (volume du contenant)
Déchets triés payants	
Sanitaires (wc, évier, lavabo...)	3,03 € tvac / pièce
Châssis	
Portes	
Bois de construction	
Bois de jardin	
Poutres	
Volets	
Isolation	
Lambris en PVC, panneaux ondulés...	
Plaques de marbre	

9

Déchets triés payants	
Palettes	3,03 € tvac / pièce
Verre de construction	
Plâtre en sacs : chutes, plaques (de type Gyproc) et plafonnages	3,03 € tvac / sac max. 20 kg / sac max. 20 sacs Dimensions sac : 50cm x 80cm
Briquillons, briques, cailloux, pierres, gravier	
Béton, ciment	
Carrelages, dalles, tuiles, ardoises	

Les déchets suivants sont refusés dans vos Recypark :

ordures ménagères	sac blanc
médicaments	pharmacie
fûts à bière	retour chez le fournisseur ou contactez Bruxelles-Environnement au 02/775.75.75
déchets d'amiante	pour éliminer ces déchets, contactez Bruxelles-Environnement au 02/775.75.75
bonbonnes, cartouches de gaz et réservoirs LPG, bonbonnes d'hélium	
feux d'artifice et autres explosifs, munitions	
produits de laboratoire	
substances radioactives	
moteurs à explosion	
pièces automobiles	
matériaux de recouvrement de toiture (« roofing »)	
terre, sable, charbon et suie	
souches et troncs (diamètre du tronc > 30cm, longueur > 2m)	
pneus de camion	www.recytyre.be
appareils électros professionnels	www.recupel.be
Sciure de bois	

Une question ou une remarque ? Contactez-nous au **0800/981 81** ou via info@arp-gan.be
Suivez-nous sur 

Accès interdit aux professionnels

Pour les déchets provenant d'activités professionnelles
et pour les déchets de particuliers dépassant le volume autorisé.

Contactez **Bruxelles-Propreté PRO**
au **0800/981 81**
ou par E-mail : pro@arp-gan.be
Vous pouvez également consulter
www.bruxelles-proprete.be
pour plus d'informations.

BRUXELLES-PROPRETÉ

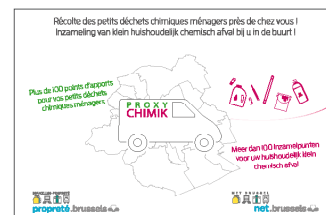


pro.brussels 

Astuce 1

Vous pouvez également apporter vos petits déchets
chimiques ménagers aux **PROXY CHIMIK !**
Les petits appareils électriques et électroniques sont
aussi acceptés dans vos PROXY CHIMIK !

La brochure PROXY CHIMIK
est à télécharger sur
www.bruxelles-proprete.be



Et pour être incollable sur le tri,
n'oubliez pas notre Mémo-tri !

Notre Mémo-tri
est à télécharger sur
www.bruxelles-proprete.be



Astuce 2

Pour votre sécurité et celle de notre personnel, veuillez respecter les consignes suivantes !

À défaut de les apporter aux Recypark, vous pouvez déposer vos objets coupants et tranchants, dans le sac blanc, bien emballés dans du papier journal de manière à ne pas blesser nos ouvriers.



Rentrez totalement les couvercles des boîtes de conserve à l'intérieur de celles-ci. Jetez-les dans le **sac bleu**.



Déposez les seringues et/ou aiguilles **dans un conteneur spécial disponible auprès de votre pharmacien**. Déposez-les aux **PROXY CHIMIK** ou aux **Recypark**.



Fermez et identifiez correctement le récipient contenant un déchet chimique ménager avant de le déposer aux PROXY CHIMIK ou aux Recypark.

